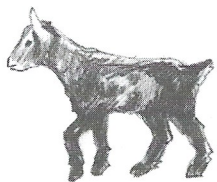
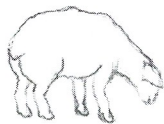


# Mládátka a jejich mámy

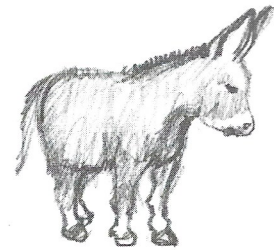
Zvířátka z farmy se pomíchala a mláďata teď nemohou najít svoje maminky.  
Můžeš je pojmenovat a přiřadit k jejich maminkám? Zakroužkuj páry stejnou barvou.  
Jedno mládě ale svou maminku nenajde. Které to je?  
Zakroužkuj ho červenou barvou, ať ho maminka snadno pozná.



kůzle



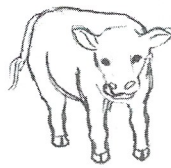
ovce



oslík



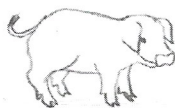
králice



tele



fena



sele



jehně



kočka



káče



koza



králíček



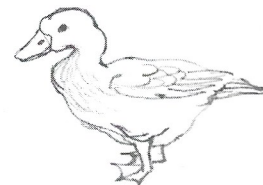
prasnice



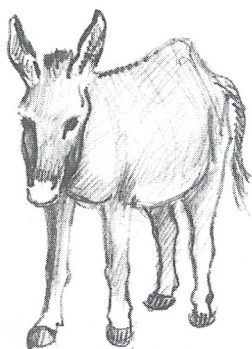
kuřátko



kotě



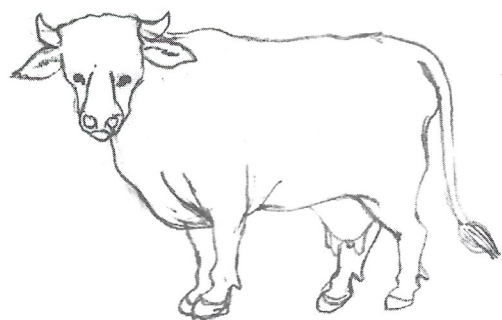
kachna



oslice



štěně



kráva